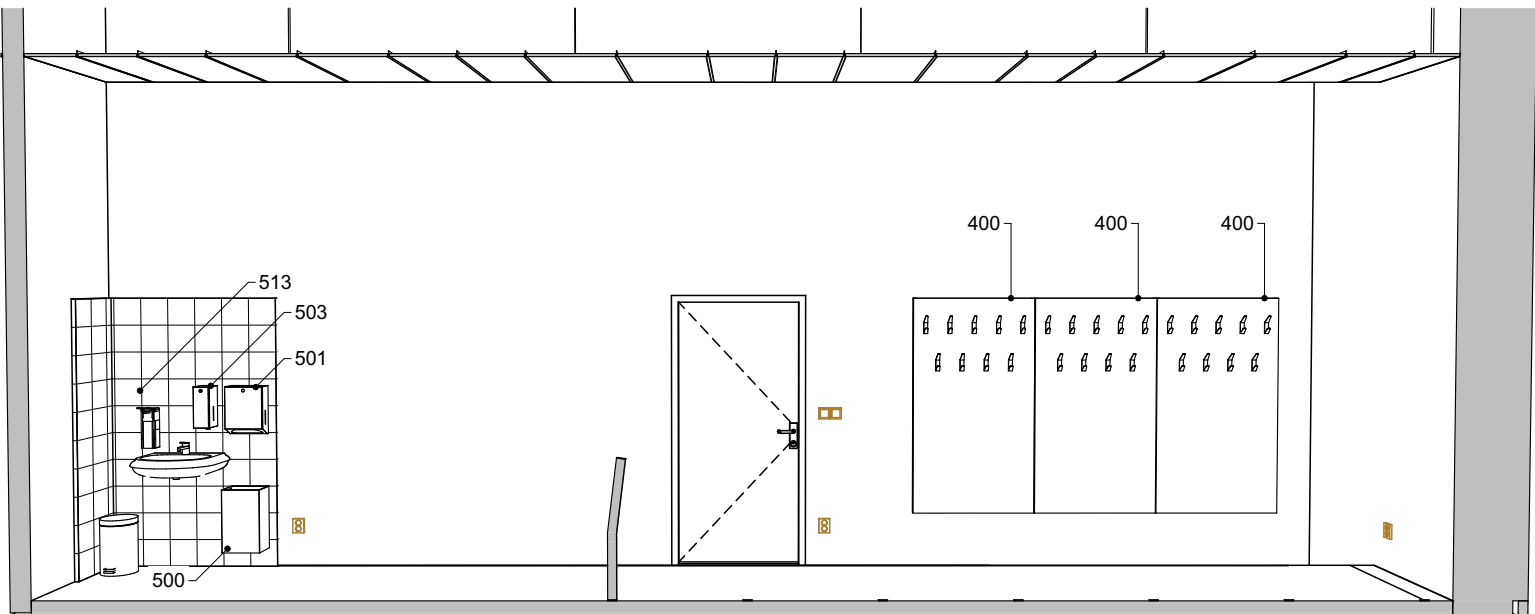
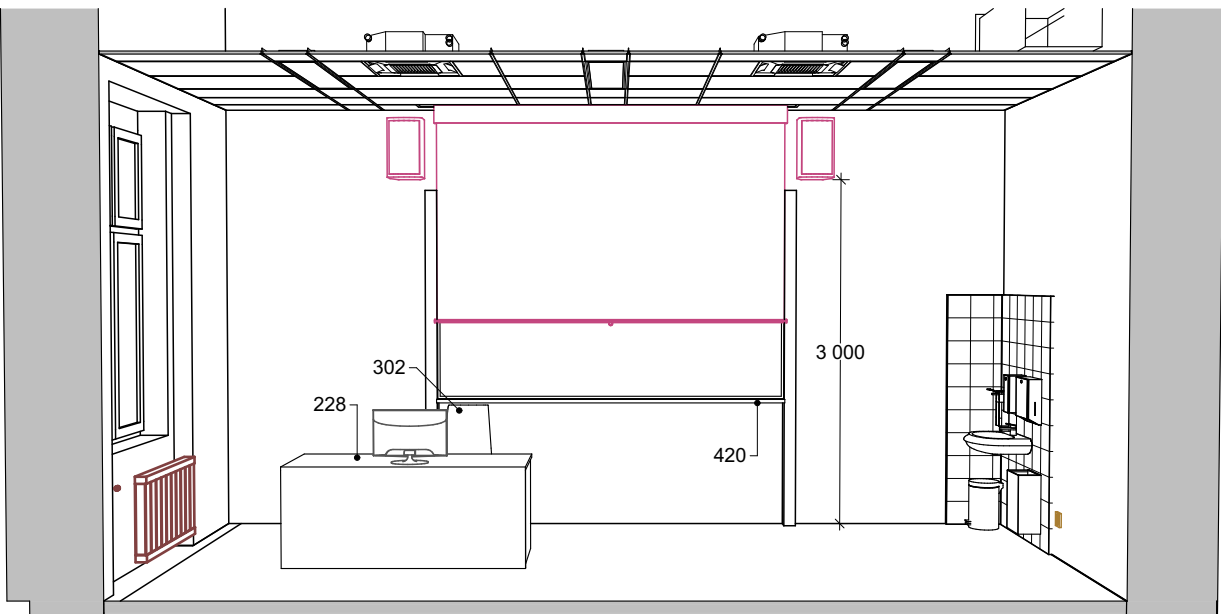


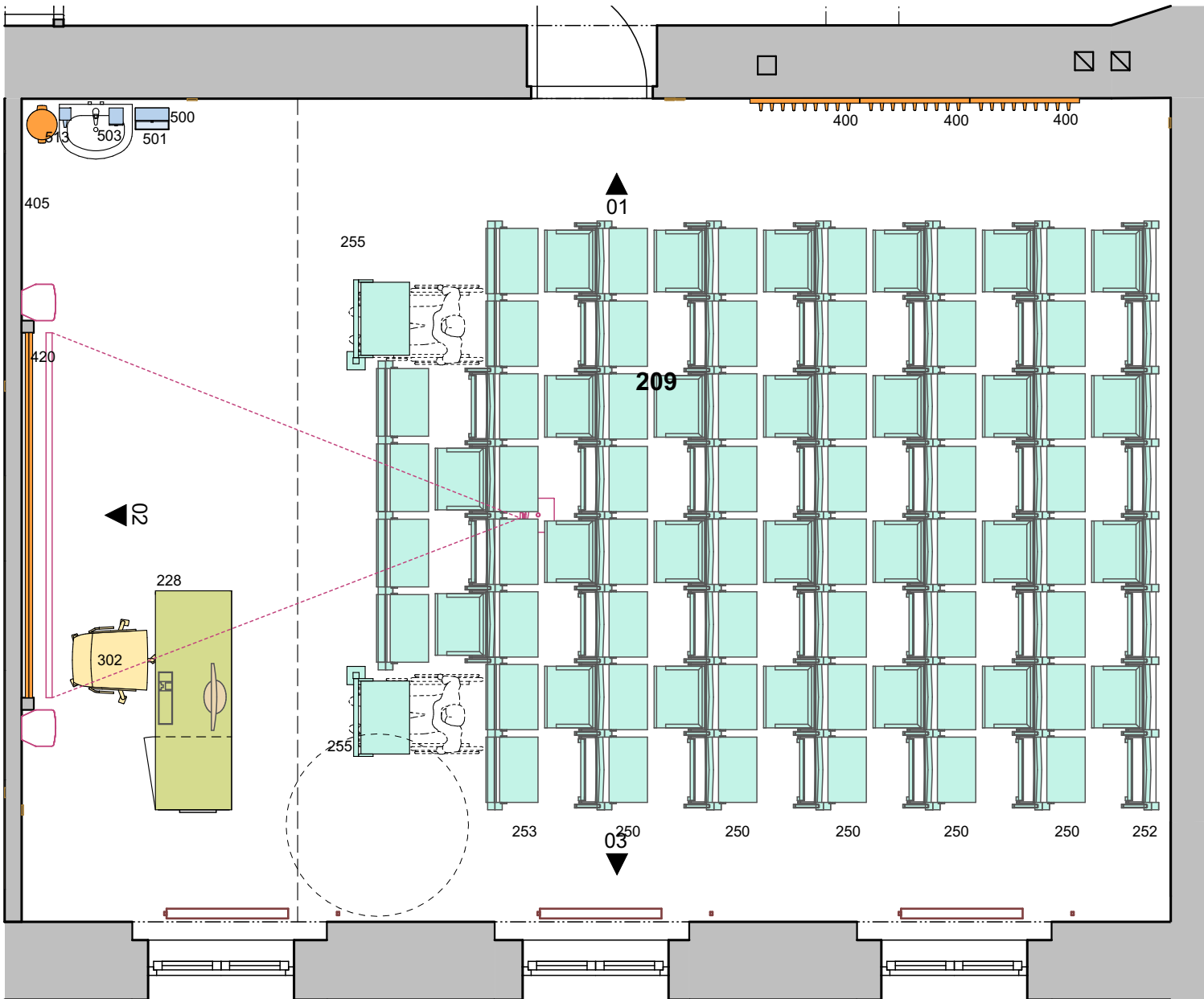
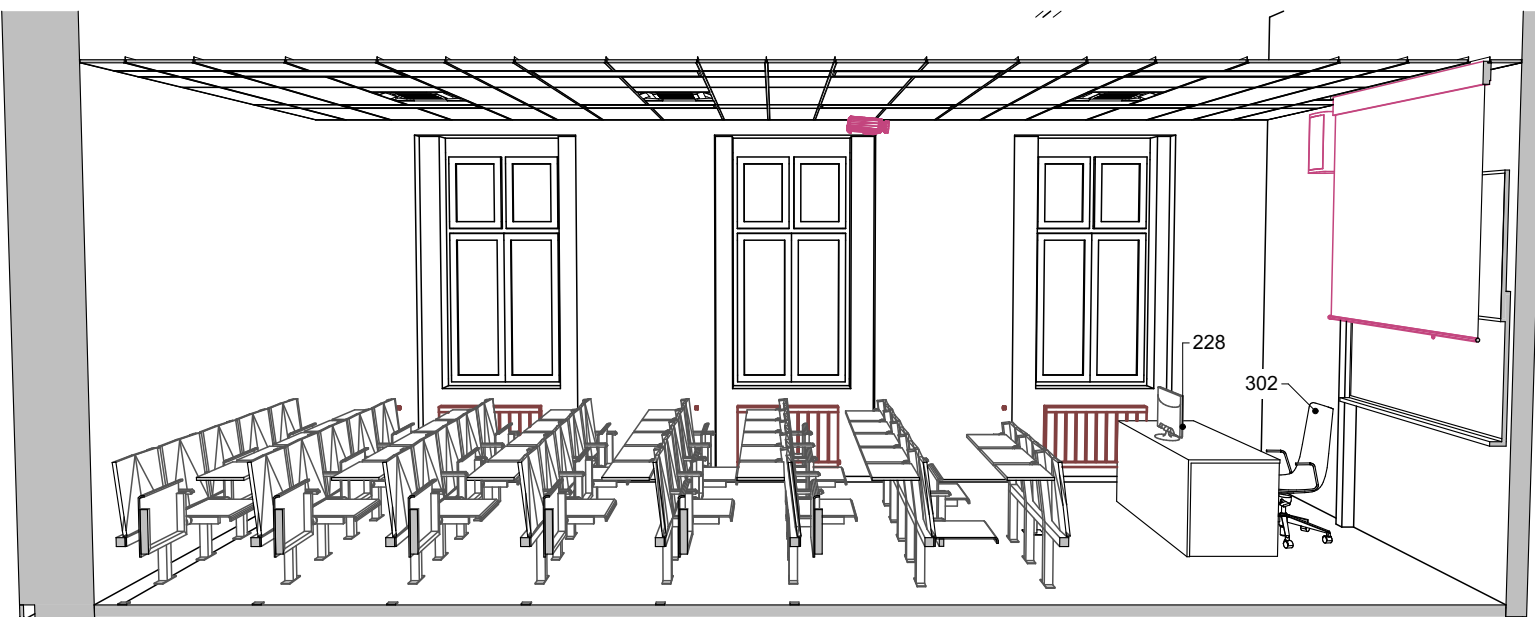
209 - 01



209 - 02



209 - 03



LEGENDA

STAVEBNÍ KONSTRUKCE

INTERIÉROVÉ PRVKY

- | | |
|------------------------|-------------------|
| STOLY | POL. Č. 200 - 230 |
| SEDACÍ NÁBYTEK | POL. Č. 300 - 309 |
| POSLUCHÁRENSKÝ NÁBYTEK | POL. Č. 250 - 255 |
| DOPLŇKY | POL. Č. 400 - 423 |
| DOPLŇKY - SANITA | POL. Č. 500 - 513 |

OSTATNÍ INSTALACE - KOORDINACE S PROFESEM I

- | |
|---------------------------------------|
| VYTÁPĚNÍ - OTOPNÁ TĚLESA, STUPAČKY ÚT |
| SILNOPROUD - ZÁSUVKY, VYPÍNAČE |
| SLABOPROUD, AV TECHNIKA |

POZNÁMKA
ROZMĚRY A SPECIFIKACE INTERIÉROVÝCH PRVKŮ
VIZ. TECHNICKÁ ZPRÁVA D.1.5a A SOUPIS PRVKŮ D.1.5b-39

D.1.5 INTERIÉR

ZODP. PROJEKTANT	VYPRACOVAL		
TOMÁŠ PAVLÍK	ING. ARCH. MARTIN ZÁVORKA		
MÍSTO	OSTRAVSKÁ UNIVERZITA, FILOZOFICKÁ FAKULTA, ČS. LEGIÍ 9, OSTRAVA		
INVESTOR	OSTRAVSKÁ UNIVERZITA, DVOŘÁKOVA 7, 701 03 OSTRAVA	28. ŘÍJNA 201 OSTRAVA - MAR. HORY	
OU - STAVEBNÍ ÚPRAVY OBJEKTU E, ČS. LEGIÍ 9, OSTRAVA		DATUM	06/2020
		ÚČEL	DPS
MÍSTNOST 209 - UČEBNA		ČÍSLO ZAK.	3518
		ČÁST PD	
		MĚŘÍTKO	VÝKRES Č.
		1:50	D.1.5b-25